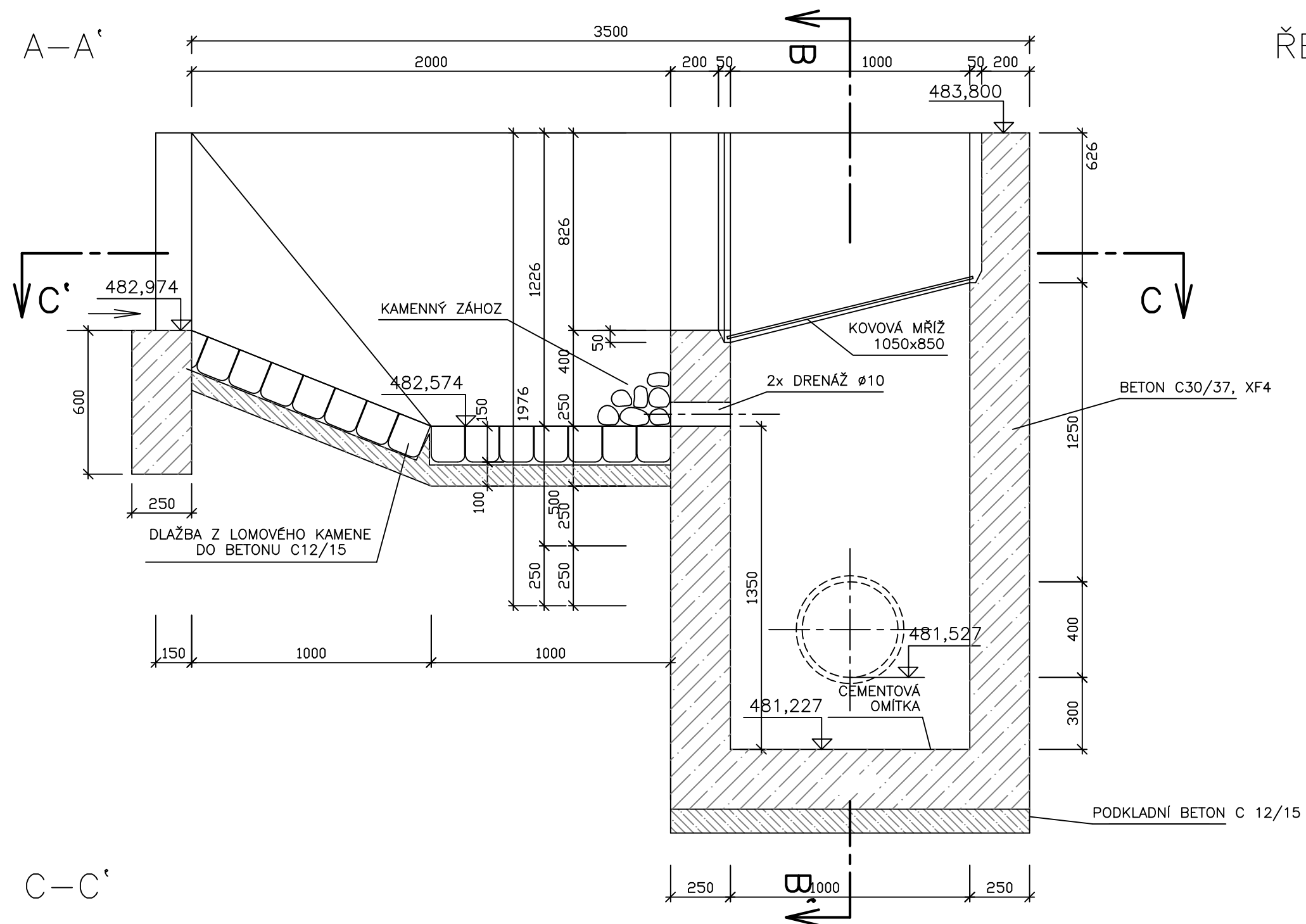
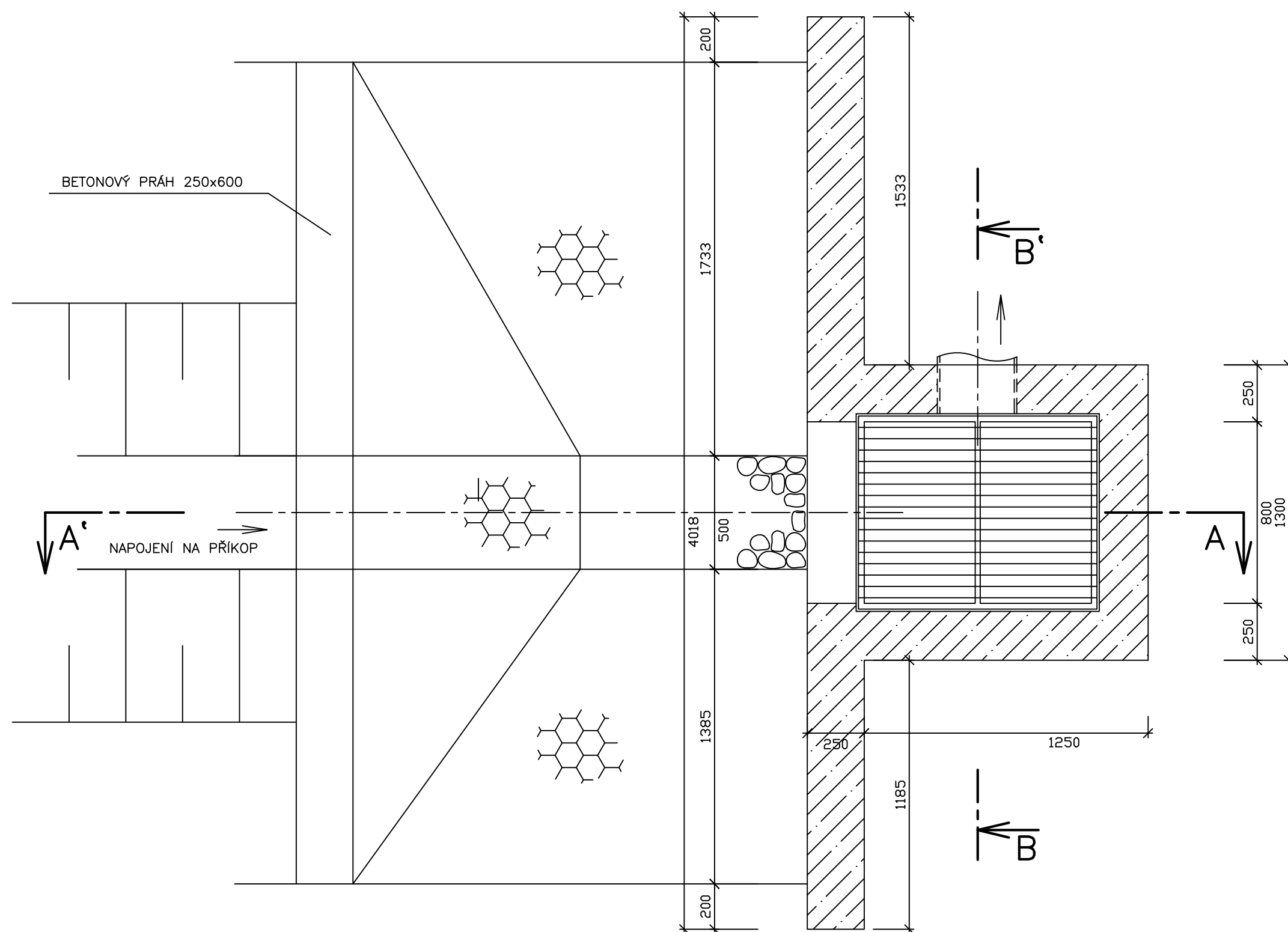


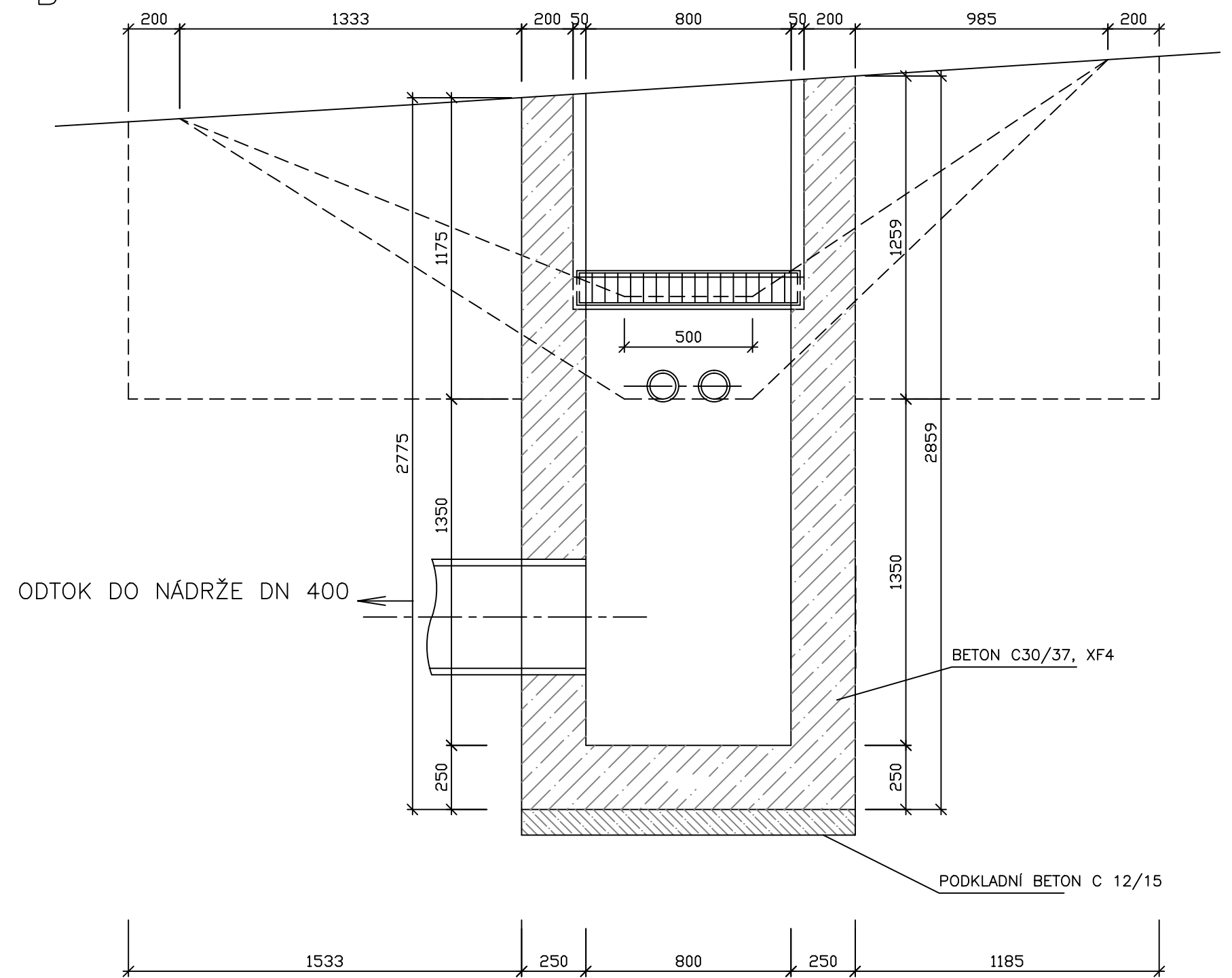
ŘEZ $A-A'$



ŘEZ C-C'



ŘEZ B-B'



D 315

SOUŘADNICOVÝ SYSTÉM : S-JTSK
VÝŠKOVÝ SYSTÉM : Bpv

II/360 Velké Meziříčí - JV obchvat
3. část

DUSP


OBJEDNATEL:
Kraj Vysočina
Žižkova 57
587 33 Jihlava

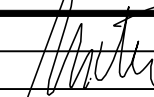



Kraj Vysočina

PROJEKTANT:
SPOLEČNOST "SHP + SHB - Velké Meziříčí"
HLAVNÍ INŽENÝR PROJEKTU:
Ing. Zbyněk Lazar

VEDOUCÍ SPOLEČNÍK SPOLEČNOSTI:

 Stráský, Hustý a partneři s.r.o.
Bohunická 50
619 00 Brno

VEDOUcí PROJEKTANT	ING. IVANA NOVOTNÁ		PROJEKTANT OBJEKTU: ALEF BRNO spol. s r.o.	
VYPRACOVAL	KRISTÝNA SVOBODOVÁ			Příkop 8
KONTROLOVAL	ING. PAVLA OTÉPKOVÁ			602 00 BRNO IČO: 469 81 594 tel./fax: 00420 541249171 e-mail: info@alefbrno.cz
KRAJ:	VYSOČINA			DATUM
INVESTOR (OBJEDNATEL):	KRAJ VYSOČINA		FORMÁT	6xA4
NÁZEV OBJEKTU: SO 315 - RETENČNÍ NÁDRŽ V KM 0,350 VLEVO			MĚŘITKO	1:20
			ÚČEL	DUSP
			Č. ZAKÁZKY	20087DZS
			ARCHIVNÍ Č.	
			NÁZEV VÝKRESU:	Čís. SOUPRAVY
LAPAČ SPLAVENIN				D.315.7

A2 (6 x A4)